



Tłoki pieczętne cechów młynarskich

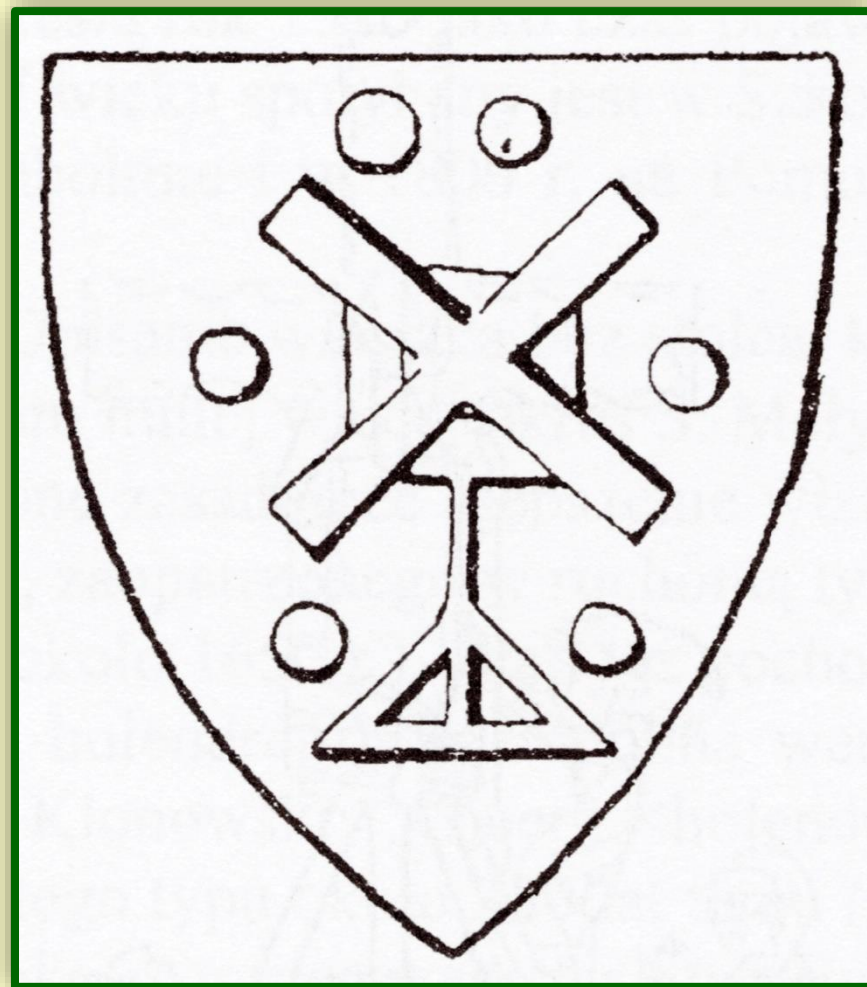
autor: Wiesław Szkopek

wydanie II / 11.2023



Pieczęć przy przywileju z 1382 r.

- sygnetowa pieczęć z wizerunkiem wiatraka
- 6 kółek prawdopodobnie przedstawia słupki służące do obracania młyna w kierunku wiatru
- jeden z najstarszych wizerunków wiatraka w Polsce



wg „Encyklopedii Staropolskiej Ilustrowanej”, Zygmunt Gloger

Tłoki pieczętne cechów młynarzy



Niniejsze opracowanie wykonałem na podstawie wizerunków tłoków pieczętnych i pieczęci cechów młynarskich udostępnione przez muzea oraz archiwa.

Sfragistyczne obiekty pochodzą z okresu obejmującego wiek XVII do końca wieku XIX.



Tłok pieczętny Cechu Młynarzy w Bydgoszczy



- mosiądz, drewno
- tłok okrągły, wklęsły, \varnothing 34,5 mm
- uchwyt 103 mm toczony, o spłaszczonej gałce
- otok pieczęci:
1777 * GEWERK SIEGEL
DER MILLER ZU BROMBERG
- w polu pieczęci:
 $\frac{1}{2}$ koła pałecznego, nad nim węgielnica prostokątna na rozwartym cyrkle, całość otacza ornament z wici roślinnej, powyżej korona o pięciu fleuronach
- miejsce przechowywania:
Archiwum Państwowe w Poznaniu
Tłoki, sygn. TX,11



Źródło: „Zbiór tłoków i stempli pieczętnych w zasobie Archiwum Państwowego w Poznaniu”, 2015 rok

fot. Wojciech Olejniczak, Fundacja TRES

Tłok pieczętny Cechu Młynarzy w Bydgoszczy



Tłok pieczętny Cechu Młynarzy w Kórniku



- mosiądz, drewno
- tłok okrągły, wklęsłoty \varnothing 34 mm
- uchwyt 98 mm toczony, o wydłużonej gałce
- otok pieczęci:
GEWERK * D(er) * MILLER*I(n)
* D(er) * H(uldigungs*S(radt *
KORNIK * IN P(olen) (?)
- w polu pieczęci:
koło pałeczne, nad nim węgelnica
skrzyżowana z cyrklem,
poniżej podbijak, po lewej główka młotka
w koło pałeczne wpisana data: 1/7/8/3
- miejsce przechowywania:
Archiwum Państwowe w Poznaniu
Tłoki, sygn. TX,54
- *na mapie Kórnika z 1815 r.
zaznaczono 15 wiatraków*



Źródło: „Zbiór tłoków i stempli pieczętnych w zasobie Archiwum Państwowego w Poznaniu” , 2015 rok

fot. Wojciech Olejniczak, Fundacja TRES

Tłok pieczętny Cechu Młynarzy Młynów Wiatrowych w Miejskiej Górcie

- mosiądz, drewno
- tłok owalny, wklęsłoryty, 32,5 x 37 mm
- uchwyt 151 mm toczony, o spiralnym zdobieniu
- otok pieczęci:
INSIGEL DR LOEBL (iche) ZUNFT
DER WINDMVELLER IN GIERCHEN
- w polu pieczęci:
koło paleczne,
nad nim cyrkiel ostrzami w dół,
pod nim węgielnica prostokątna
po obu strona koła palecznego data:
16/92
- miejsce przechowywania:
Archiwum Państwowe w Poznaniu
Tłoki, sygn. TX,86
- *na mapie z 1831-32 r. w Miejskiej Górcie
zaznaczono 10 wiatraków*



Źródło: „Zbiór tłoków i stempli pieczętnych w zasobie Archiwum Państwowego
w Poznaniu” , 2015 rok

fot. Wojciech Olejniczak, Fundacja TRES

Tłok pieczętny cechu młynarzy w Opolu



- brąz
- ø 45 mm
- w otoku:
* IN SIEGEL. DES. LOEBL. (löblich):
MÜHLLER. HANDTWERCKES. IN. OPPOLEN
- w polu pieczęci:
koło pałacne podtrzymywane
przez dwa wspięte gryfy stojące ,
nad nim cyrkiel skrzyżowany z węgielnicą, po
ich bokach topór ciesielski i młotek
pod kołem pałacnym data: 1723
- zbiory Muzeum Śląska Opolskiego w Opolu



dla lepszej czytelności odwrócony



fot. Witold Garbal

Tłok pieczętny Cechu Młynarzy w Osiecznej



- mosiądz, drewno
- tłok okrągły, wklęsły, \varnothing 33 mm
- uchwyt 91,5 mm toczony, o spłaszczonej głowce
- górnym półotoku pieczęci:
DIE MÜLLER INNUNG
w polu: ZU
w dolnym półotoku:
STORCHNEST
- w polu pieczęci:
1/2 koła palecznego, podtrzymywanego przez dwa wspięte lwy stojące na ozdobnym wsporniku, nad kołem rozwarty cyrkiel z węgielnicą prostokątną
- miejsce przechowywania:
Archiwum Państwowe w Poznaniu
Tłoki, sygn. TX,104
- *na mapie z 1831-32 w Osiecznej zaznaczono 8 wiatraków oraz 1 młyn wodny*

Źródło: „Zbiór tłoków i stempli pieczętnych w zasobie Archiwum Państwowego w Poznaniu”, 2015 rok

fot. Wojciech Olejniczak, Fundacja TRES

Tłok pieczętny Cechu Młynarzy w Osiecznej



dla lepszej czytelności odwrócony

Źródło: „Zbiór tłoków i stempli pieczętnych w zasobie Archiwum Państwowego w Poznaniu”, 2015 rok

fot. Wojciech Olejniczak, Fundacja TRES

Pieczęć Cechu Młynarzy i Piekarzy w Osiecznej



- guma, drewno
- owalna 46,5 x 26 mm, uwypuklony
- matryca osadzona w mechanizmie sprężynowym, uchwyt toczony z gałką 107 mm
- w otoku pieczęci:
*MÜLLER- u(nd) Bäcker- INNUNG
* STORCHNEST
- w polu pieczęci:
koło paleczne podtrzymywane przez dwa wspięte lwy stojące na belce, nad kołem palecznym rozwarty cyrkiel skrzyżowany z węgielnicą prostokątną
- miejsce przechowywania:
Archiwum Państwowe w Poznaniu
Tłoki, sygn. TX,105

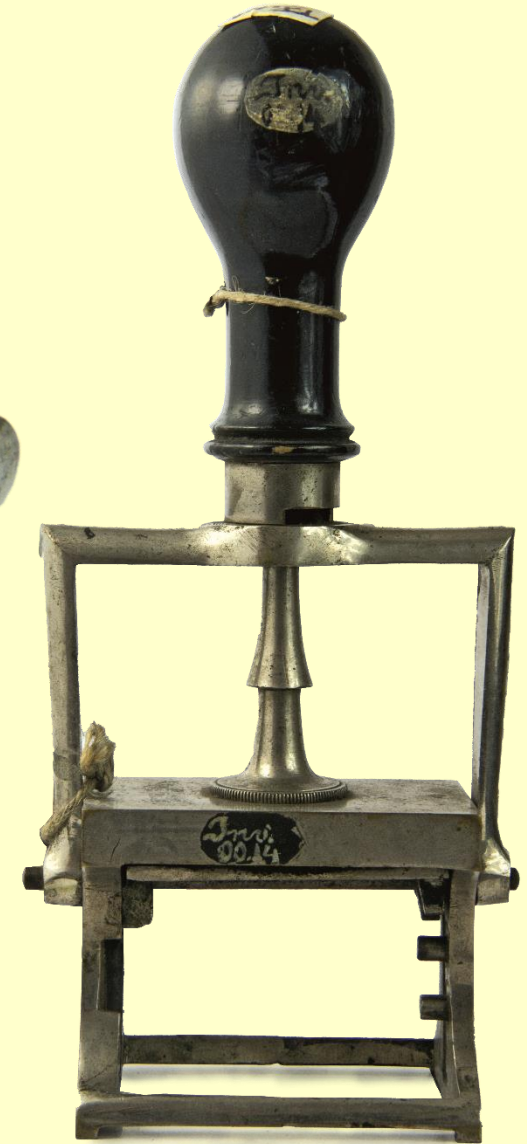


dla lepszej czytelności odwrócony

Źródło: „Zbiór tłoków i stempli pieczętnych w zasobie Archiwum Państwowego w Poznaniu” , 2015 rok

fot. Wojciech Olejniczak, Fundacja TRES

Pieczeń Cechu Młynarzy i Piekarzy w Osiecznej



fot. Wojciech Olejniczak, Fundacja TRES

Pieczęć Cechu Młynarzy w Ostrowie Wlkp.

- żelazo
- tłok okrągły, wklęsłyoty, \varnothing 46,5 mm
- uchwyt w formie walca, 75,5 mm
- w otoku pieczęci:
:OSTROWER : MULLER : ZECHSIGEL
1725
- w polu pieczęci:
koło paleczne, na nim u góry topór, i
cyrkiel, poniżej węgielnica prostokątna
wokół pola pieczęci obrzeże wieńcowe
- miejsce przechowywania:
Archiwum Państwowe w Poznaniu
Tłoki, sygn. TX,106
- *na mapie z 1833 r. w Ostrowie Wlkp.
zaznaczono 16 wiatraków*



Źródło: „Zbiór tłoków i stempli pieczętnych w zasobie Archiwum Państwowego w Poznaniu” , 2015 rok

fot. Wojciech Olejniczak, Fundacja TRES

Tłok pieczętny Cechu Piekarzy, Młynarzy, Cukierników i Piernikarzy w Rzeszowie

- mosiądz, drewno
- tłok owalny, wklęsłoty,
45 x 36 mm
- uchwyt toczony o kulistej gałce,
89 mm
- w otoku pieczęci:
CECH PIEKARZY
MŁYNARZY CUKIERNIKÓW
i PIERNIKARZY
w polu: w RZESZOWIE
- w polu pieczęci:
tarcza angielska z preclem,
po jej bokach dwa wspięte lwy
stojące na gałązkach laurowych,
nad tarczą korona o pięciu pałkach
- miejsce przechowywania:
w zbiorach prywatnych



Tłok pieczętny cechu młynarzy w Stargardzie



- XVIII w.
- brąz
- tłok okrągły \varnothing 45,5 mm
rytowany
wys. 39,3 mm
- w otoku:
MÜHLEN AMBT STARGARDISCHEN
CREISES IN HINTER POMMERN
- w polu pieczęci:
koło paleczne podtrzymywane
przez dwa wspięte gryfy stojące ,
nad nim cyrkiel, topór ciesielski, kątownik,
dłuto, nad nimi korona
- zbiory Muzeum Narodowe w Szczecinie
sygn. MNS/Sf/535



fot. Muzeum Narodowe w Szczecinie

Tłok pieczętny cechu młynarzy w Stargardzie



dla lepszej czytelności odwrócony

fot. Muzeum Narodowe w Szczecinie

Tłok Pieczętny Cechu Młynarzy w Śmiglu

- mosiądz, drewno
- tłok okrągły, wklęsłoryty, \varnothing 34,5 mm
- uchwyt toczonej z gruszkowatą gałką, 151 mm
- w otoku pieczęci:
ZECHSIGEL.DER.MULLER .IN.
SCHMIGEL
- w polu pieczęci:
na owalnej tarczy w kartuszu na kole paiecznym, u góry rozwarty cyrkiel, na dole węgielnica prostokątna
- miejsce przechowywania:
Archiwum Państwowe w Poznaniu
Tłoki, sygn. TX,171
- *na mapie z 1831 r. w Śmiglu
zaznaczono 28 wiatraków*



Źródło: „Zbiór tłoków i stempli pieczętnych w zasobie Archiwum Państwowego w Poznaniu” , 2015 rok

fot. Wojciech Olejniczak, Fundacja TRES

Tłok Pieczętny Cechu Młynarzy w Śmiglu



dla lepszej czytelności odwrócony



Pieczęć Cechu Młynarskiego w Śmiglu

- wykonana w latach 80-90 -tych XIX w.
- drewno, guma
- tłok okrągły, wypukły \varnothing 35,5 mm
- uchwyt 79 mm toczony, z gałką
- na gałce uchwytu pinieszka znamionowa z napisem:
„L.KAPELA//POZNAŃ//
+WROCŁAWSKA 9+//TEL.1826”
- pieczęć
 - otok: *CECH MŁYNARSKI* w ŚMIGLU
 - dolny półotok: rok zał. 1625
 - pole pieczęci: młyn wiatrowy
 - na zewnątrz, wokół pola pieczęci, obrzeżenie ciągłe
- miejsce przechowywania:
Archiwum Państwowe w Poznaniu
Tłoki, sygn. TX,172
- *na mapie z 1831 r. w Śmiglu zaznaczono 28 wiatraków*
- *na szkicu śmigiejskiego węzła komunikacyjnego w centrum miasta z 1837 r. zaznaczono 7 wiatraków*



Źródło: „Zbiór tłoków i stempli pieczętnych w zasobie Archiwum Państwowego w Poznaniu” , 2015 rok

fot. Wojciech Olejniczak, Fundacja TRES

Pieczęć Cechu Młynarskiego w Śmiglu



dla lepszej czytelności odwrócona

fot. Wojciech Olejniczak, Fundacja TRES

Tłok Pieczętny Cechu Młynarzy we Wrześni



- mosiądz, drewno
- tłok owalny, 28,5 x 26 mm wklęsłoty
- uchwyt toczony z kulistą gałką, wewnątrz gałki misecznica do przechowywania laku/wosku, 95 mm
- w otoku pieczęci:
: SIEGEL DER MULLER IN (nung) WRZESZEN 1792
- w polu pieczęci:
koło paleczne, nad nim węgielnica prostokątna skrzyżowana z cyrklem, są podtrzymywane przez dwa wspięte lwy, nad cyrklem korona o trzech fleuronach
- miejsce przechowywania:
Archiwum Państwowe w Poznaniu
Tłoki, sygn. TX,209



Źródło: „Zbiór tłoków i stempli pieczętnych w zasobie Archiwum Państwowego w Poznaniu” , 2015 rok

fot. Wojciech Olejniczak, Fundacja TRES

Tłok pieczętny cechu młynarzy we Wschowie



- 1729 rok
- drewno, mosiądz
- wym. 8 x 3,9 cm
- zbiory Muzeum Ziemi Wschowskiej; nr inw. MZW/N/1095
- *na mapie z 1831 r. we Wschowie zaznaczono 43 wiatraki*



Tłok pieczętny cechu młynarzy we Wschowie



Opis w otoku tłoku

w języku niemieckim:

„1729 * DER * FRAVSTERER *
MVILER * HANDWERCK *
SIGIL”

Czyli w wolnym tłumaczeniu:

1729 rok – pieczęć
wschowskiego cechu młynarzy
(dokładniej - pieczęć rzemiosła
młynarskiego we Wschowie).



dla lepszej czytelności odwrócony

Tłok pieczętny cechu młynarzy we Wschowie



- 1729 rok
- drewno, mosiądz
- wym. 8 x 3,9 cm
- zbiory Muzeum Ziemi Wschowskiej; nr inw. MZW/N/1095

Tłok Pieczętny Urzędu Starszych Zgromadzenia Młynarskiego w Stawiszynie



dla lepszej
czytelności
odwrócony



- metal, drewno
- tłok okrągły, rytowany, \varnothing 42 mm
- uchwyt toczonej z płaską gałką
- w otoku pieczęci:
URZĄD STARSZYCH
ZGROMADZENIA
MŁYNARSKIEGO 1819
- w polu pieczęci:
koło paleczne podtrzymywane przez dwa
wspięte lwy, nad nim węgielnica prostokątna
skrzyżowana z cyrklem,
nad głowami lwów litera N i cyfra 2

pod kołem palecznym:
OKRĄG RZEMIEŚLNICZY
W MIĘŚCIE STAWISZYN
- miejsce przechowywania:
Archiwum Państwowe w Kaliszu
sygn. 11/1160/0 1-2; 1819-1931
- *na mapie z 1831 r. w Stawiszynie zaznaczono
7 wiatraków + 10 w okolicy*

fot. Małgorzata Czarnecka

Tłok Pieczętny Urzędu Starszych Zgromadzenia Młynarskiego w Stawiszynie

- metal, drewno
- tłok okrągły, \varnothing 45 mm prawdopodobnie odlewany z matrycy składanej przez zecera
- uchwyt toczony, stożkowy
- w otoku pieczęci:
URZĄD STARSZYCH
ZGROMADZENIA
MŁYNARSKIEGO * 1819 *
- w polu pieczęci:
koło pałacowe podtrzymywane przez
dwa wspięte lwy, nad nim węgelnica
prostokątna skrzyżowana z cyrklem

pod kołem pałacowym:
Okrąg rzemieślniczy w mieście
STAWISZYNIE

- miejsce przechowywania:
Archiwum Państwowe w Kaliszu
sygn. 11/1160/0 1-2; 1819-1931



dla lepszej czytelności odwrócony
fot. Małgorzata Czarnecka

Odcisk Pieczęci Urzędu Starszych Zgromadzenia Kunsztu Młynarskiego we Władysławowie



- w otoku pieczęci:
* URZĄD.STARSZYCH.
ZGROMADZENIA.KONSTU.(kunsztu)
MŁYNARSKIEGO
- w polu pieczęci:
koło paleczne,
nad nim węgelnica prostokątna
skrzyżowana z rozwartym cyrklem,
podtrzymywane przez dwa wspięte lwy
pod kołem palecznym:
MIASTA WŁADYSŁAWOWIE 1819



Odcisk Pieczęci Urzędu Starszych Zgromadzenia Kunsztu Młynarskiego w Dobrzyniu



- w otoku pieczęci:
 - * URZĄD STAR.(szych).ZGRO:
(madzenia): MŁYNARZY
 - * M:(iasta) DOBRZYŃIA
- w polu pieczęci:
½ koła palecznego,
nad nim węgelnica prostokątna
skrzyżowana z rozwartym cyrklem



- zamieszczony na Liście Majstrowskim
wystawionym w 1867 r. w Dobrzyniu nad Wisłą

sygn. MET/45959

Odcisk Pieczęci Wolnego Cechu Rzeźników, Młynarzy i Piekarzy



- na pieczęci napis w języku niemieckim oraz polskim:
„Wolny cech rzeźników, młynarzy i piekarzy ' Jarocin ' 1900 ”
- zamieszczony na Świadectwie złożonego egzaminu na czeladnika piekarstwa w Jarocinie w 1900 roku

Źródło: Muzeum Regionalne w Jarocinie

Odcisk Pieczęci Przymusowego Cechu Młynarskiego w Kwilczu



- w otoku pieczęci:
PRZYMUSOWY CECH
MŁYNARSKI w KWILCZU
- w polu pieczęci:
na powiat Międzychodzki i
Nowotomyski



- zamieszczony na Świadectwie Nauki Młynarstwa w latach 1923 - 1926

Odcisk Pieczęci Korporacji Młynarskiej na Powiat Jarocin



- odcisnięty na kopercie z 1937 r.



Źródło: Muzeum Regionalne w Jarocinie

Tłok pieczętny młynarza



- pieczęcią sygnował się młynarz z Jarocina Ignacy Tylewicz ' XIX w.

Źródło: Muzeum Regionalne w Jarocinie

Lakowy odcisk pieczęci młynarza



- pieczęcią sygnował się młynarz w Anglii

Źródło: Kolekcja Rogera Van Raemdonck z Belgii

Lakowy odcisk pieczęci



- prawdopodobnie jest to odcisk pieczęci cechu młynarzy w Jarocinie
- w jej polu jest widoczny wizerunek wiatraka oraz koła młyńskiego, a więc cech mógł zrzeszać zarówno młynarzy wiatrowych jak i wodnych

Źródło: <https://cechjarocin.pl/o-cechu/historia/> sczytane 3.11.2023

Tłok pieczętny kolekcjonera



2017 r.