

POLSKA KOLONIA

WILNO, LINCOLN COUNTY

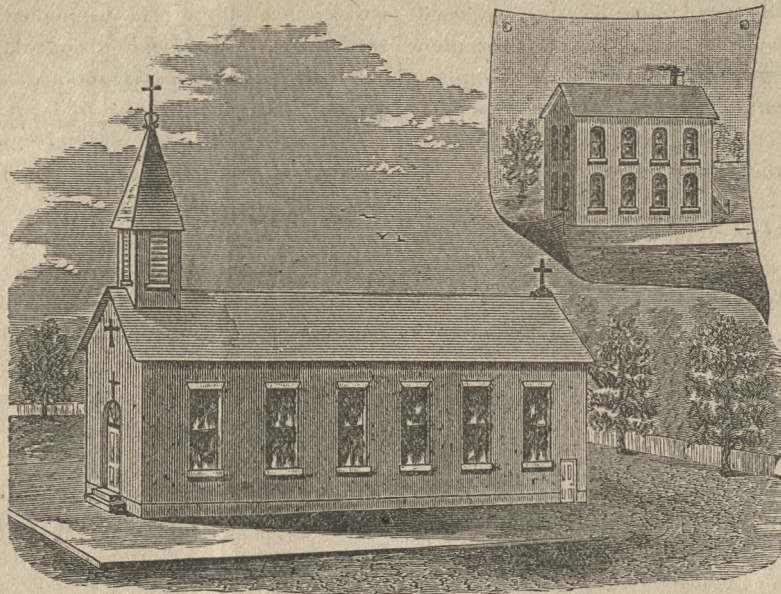
W POŁUDNIOWEJ MINNESOCIE,

założona dopiero przed dwoma laty, jest już dziś jedną z największych polskich kolonii w Ameryce. — Zamieszkało już tam dwieście sześćdziesiąt samych polskich rodzin, a znacznie większa ilość okupiwszy się po uregulowaniu swych rodzinnych interesów na mieszkaniu przybędzie. O dobroci tej kolonii wielkie pochwały są zbyt częste, gdyż postęp i rozwój tejże dostatecznie o tem przekonują.

Zamieszczam ustęp z listu Jego Excelencyi Biskupa John Ireland, z St. Paul, Minnesota do mnie pisany jako potwierdzenie tego:

“Znam Lincoln Co. dobrze, dla tego mogę śmiało rekomendować wszystkim tym, którzy szukają dobrych i urodzajnych gruntów do gospodarstwa, w zdrowym klimacie, i w pośród dogodnych warunków tak handlowych jak i religijnych, a których to tak sobie jak i swym familiom życzyć należy.”

Chcący tam jechać w zamiarach kupienia gruntu, raczą przybywać w każdy wtorek nie później jak o godzinie siódmej rano do mojego ofisu. Tych zaś, którym uregulować po-



dróż jest niedogodnie przez Chicago, proszę tak się urządzić, ażeby przyjeżdżali do Minnetoty, Lyon Co. Minnesota zawsze na środy rano, gdyż w tym dniu formanki i urzędnik kompanii przybyły z Wilna, oczekiwać będzie przybywających, w celu wskazania im gruntów. Minnetota jest to stacya drogi żelaznej w pośród naszych gruntów.

Od 4 do 7½ dolara za akier,

tak że grunt za 5½ dolarów akier będzie już wyborowy — oraz wszelkie inne potrzebne wiadomości, należy się zgłaszać wprost do mnie, jako Agenta sprzedającego tam grunta, a których właścicielem jest CHICAGO & NORTH WESTERN, kompania kolei żelaznej. — Adresując lub przybywając do G. A. KLUPP, 666 Milwaukee Ave., Chicago, Ill. — Posiadam także liczne loty w Wilnie do sprzedania, i jeszcze w bliskości kościoła. — Ceny tychże od 35 do 50 dol. za lotę.

Kolonia Polska “Sobieski” w Shawano County, Wisconsin.

Okolica leśna, ziemia dobra, łatwość wody i klimat zdrowy, zarobki łatwe. — Sprzedają się tam grunta, akier od dolarów 2 do 5. — Jest to kolonia świeżo założona; jednakże już się tam okupiło czterdzieści polskich rodzin. — Właścicielem tych gruntów jest również CHICAGO & NORTH WESTERN, kompania kolei żelaznej, a sprzedającym takowe agentem jest G. A. KLUPP, do którego po wszelkie mapy, cyrkularze i szczegóły należy się zgłaszać, lub pisząc adresować:

G. A. KLUPP, 666 Milwaukee Ave. CHICAGO, ILL.

Dzień Ekskursji do nowej Kolonii “Sobieski” zostanie oznaczony w GAZECIE CHICAGOSKIEJ.

Drukarnia

“Gazety Chicagoskiej”

666 Milwaukee Ave., Chicago, Ill.

Drukuje broszury, konstytucje, afisze, obwieszczenia i cyrkularze rozmaitej wielkości i rozmiarów. Wizytowe karty, uwiadomienia ślubne, nagłówki do listów, adresy i w ogóle wszystko co w zakres drukarski wchodzi.

PIERWSZEJ KLASY ROBOTA,

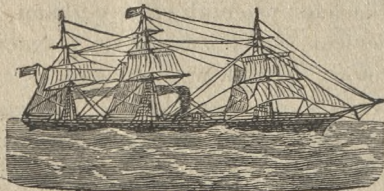
PO CENACH UMIARKOWANYCH.

ANDRZEJ KURR,

poleca publiczności swą

AGENTURE

KART OKRĘTOWYCH.



ZARAZEM JEST AGENTEM

wszystkich kompanii kolejowych i linii okrętów parowych i sprowadza pasażerów ze starego kraju na najlepszych okrętach i po umiarkowanej cenie.

639 Noble St. CHICAGO, ILL.

A. F. CORSKI,

127 Townsend Street, BUFFALO, N. Y.

Poleca publiczności swą agenturę

KART OKRĘTOWYCH

na wszystkie pierwszorzędne parowe okręta. Wystawia plenipotencje, kolektuje schedy, pośredniczy w kupnie i sprzedaży domów i lotów w Buffalo, oraz przyjmuje zabezpieczenie od ognia.

K. DORSZYNSKI,
Wielki Skład Polski

gotowych

UBIORÓW MĘZKICH,

jako i też dla młodzieży i chłopców, bielizny, koszul wierzchnich i spodnich, kołnierzyków, krawatów, kapeluszy itd.

Zarazem wykonuje się wszelkie obstalunki podług miary i najnowszej mody i po najprzystępniejszych cenach. Skład mój znajduje się:

690 Milwaukee Avenue. Blisko Noble ulicy.
K. DORSZYNSKI.

Teodor J. Wikaryasz,

— poleca swój —

Skład Krawiecki

Jako i też gotowych ubiorów męzkich, bielizny (koszul wierzchnich i spodnich), kołnierzyków, krawatów, kapeluszy itd.

Zarazem wykonuje wszelkie obstalunki na miarę.

Rewerendy i ubiory dla księży wykonuje starannie i w jak najkrótszym czasie. Skład i procownia znajduje się obecnie

699 Milwaukee Ave., Chicago, Ill.

Knapik i Gillmeister,

Polska Heblarnia,

Parowa Fabryka Ramek.

18 i 20 Sloan ulica. CHICAGO, ILL.

MARCELI GAWORSKI,

HANDEL RZEŹNICKI.

Wszelkiego gatunku mięsa świeżego i wędziny i kiełbasy.

456 Noble Street. CHICAGO.

P. Binkowski,

ZEGARMISTRZ I ZŁOTNIK.

Wykonuje reperacje zegarków i biżuterii jak najtroskliwiej. Z składem zegarków i biżuterii połączony jest także

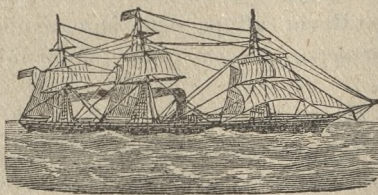
HANDEL ZABAWEK DLA DZIECI,

handel cukrów i skład

Cygar i Tytoniu, Woziki dla dzieci, Obrazy i

Obrazy-Chromo.

Oraz inne towary galanteryjne w największym doborze.



Zarazem jestem agentem wszystkich kompanii kolejowych i linii okrętów parowych i sprowadzam pasażerów ze starego kraju na najlepszych okrętach linii: Red Star Line, Hamburg, New York i Antwerp, Philadelphia, New York.

KARTY OKRĘTOWE

i bilety kolejowe po jak najtańszych cenach.

383 W. Chicago Ave., blisko Noble ulicy.

CHICAGO, ILL.

DR. W. MAJEWSKI,

Praktyczny Polski Lekarz

749 Noble Str. Chicago.

Godziny Ofisowe:

w Apteczce róg, Milwaukee Ave. i Noble ulicy, od 10tej do 11ej rano.

Jeździ w kontry, jeżeli kilku chorych z jednej kolonii z sobą się porozumie; koszt podróży muszą być nadesłane naprzód; uczy akuszerstwa.

Polski Skład

MEBLI

i Fabryka Tapicerstwa

S. PIOTROWSKIEGO, 691 Milwaukee Ave.

blisko Noble ul.

Stare i uszkodzone meble odnawia i naprawia.

Biura, Lustra, Stoły, Stoliki, Sofy, Kanapy, Rokery itd.

Zarazem utrzymuje piece kuchenne i pokojowe, jako też wszelkie narzędzia kuchenne.

PO NAJTAŃSZEJ CENIE.

Przyjmuję obstalunki i wykonuję punktualnie. Przyjdźcie i przekonajcie się.

STAN. PIOTROWSKI, 691 Milwaukee Avenue.

P. P. Okoniewski,

695 Milwaukee Avenue, blisko Noble ulicy.

Poleca Szanownej Polskiej Publiczności swoje złote i srebrne zegarki, stołowe zegary, wyroby złotnicze, jako też okulary i lornetki po cenach umiarkowanych. — Reperacje wykonywa z roczną gwarancją. CHICAGO, ILL.

POLSKA APTEKA

W. BARDOŃSKIEGO,

615 Noble St. CHICAGO, ILL.

Wszelkiego rodzaju lekarstwa krajowe i zagraniczne, patentowane, chemiczne, rzeczy należące do Toalety, Perfumy etc. etc. Pasy na rupturę, dalej Egipski liniment na reumatyzm, Syrup of Tar and Wild Cherry with Tolu na kaszel i zaziębienie itd.

615 Noble St. CHICAGO.

OBERZA

Polsko-Litewska
Jana Reszczyńskiego,

671 Milwaukee Ave. CHICAGO.